

# カタツムリってどんな生き物？

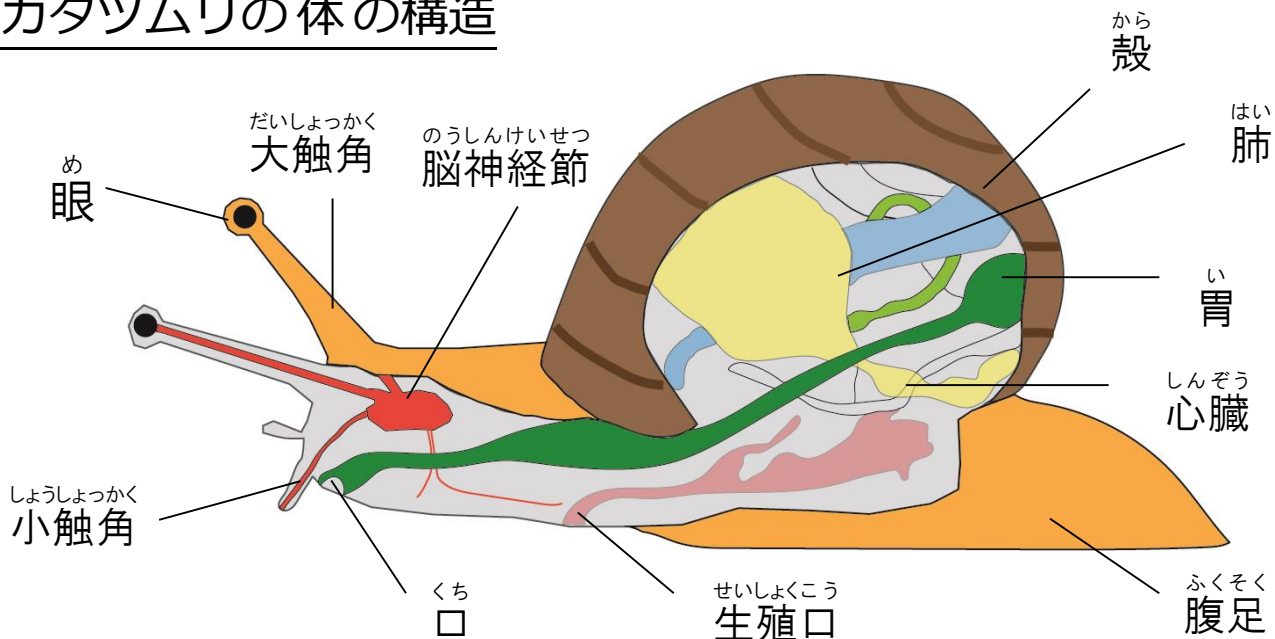
各地で梅雨入りのニュースが聞かれるようになりました。今回は、雨の日によく見られるカタツムリを紹介します。

カタツムリは、軟体動物のうち陸に住む腹足類の仲間で、殻をもつ種類のものをまとめてこう呼びます。デンデンムシ、マイマイとも呼ばれます。

カタツムリの特徴

- 背中に巻貝を持っている
- 触角の先端に眼がある
- 雌雄同体
- 日本には約800種類がいる

## カタツムリの体の構造



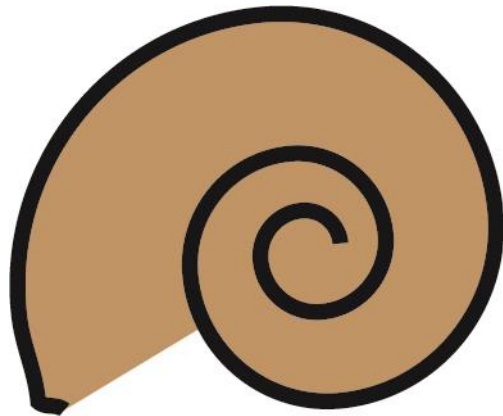
### 豆知識

- ① カタツムリの天敵・・・カタツムリを餌とする生き物は、ネズミやイタチなどの哺乳類、ホタル類の幼虫、オサムシ類のマイマイカブリなどが知られています。
- ② ナメクジはカタツムリと同じ仲間で、陸に住む腹足類のうち、貝殻が退化しているものをまとめてナメクジと呼びます。

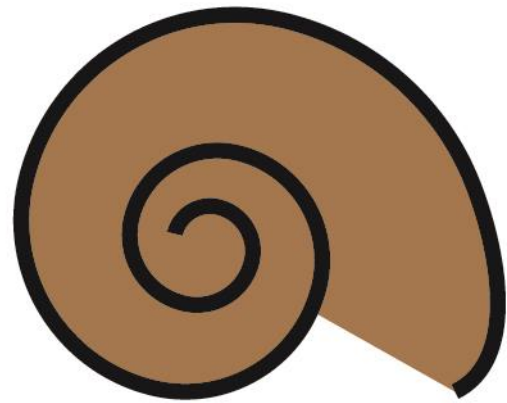
ふ し ぎ  
カタツムリの不思議Q&A

Q1. カタツムリは、どんな形<sup>かたち</sup>で生まれてくるの<sup>う</sup>の？

Q2. カタツムリに多いのは右巻き<sup>みぎま</sup>？左巻き<sup>ひだりま</sup>？



ひだりま  
左巻き



みぎま  
右巻き

※殻<sup>から</sup>のてっぺん<sup>うへ</sup>を上にして開口部<sup>かいこうぶ</sup>を自分<sup>ほう</sup>の方<sup>む</sup>に向けてみた時<sup>とき</sup>  
殻<sup>から</sup>の口<sup>くち</sup>が右<sup>みぎ</sup>にあれば右巻き<sup>みぎま</sup>、左<sup>ひだり</sup>にあれば左巻き<sup>ひだりま</sup>です。

Q3. カタツムリが、コンクリートの塀<sup>へい</sup>の近く<sup>ちか</sup>にいる  
ところ<sup>み</sup>をよく見ます。なぜ？？

# カタツムリの不思議Q&A

A1. カタツムリは雌雄同体ですが、他の個体と交尾をして、卵を産みます。地面の浅いところや、木の根元などに産み落とされた卵は、約2週間から1か月で孵化します。孵化した子どもは、小さいながらも巻貝を背負っていて、大人と同じ形をしています。

A2. 日本のカタツムリは種類によって貝の巻く方向が決まっています。大部分のものが右巻きです。この巻きの方向は遺伝子によって決められるとされています。

カタツムリを見つけたら、チェックしてみましょう！！

A3. カタツムリは、貝殻の材料となるカルシウムの補給が必要です。そのため、コンクリートに含まれるカルシウムを得るために集まっていると考えられます。

最後に……

海外では、食材にもなるカタツムリですが、野生のカタツムリには寄生虫がいることがあります。そのため、カタツムリを触ったあとは手を洗い、しっかりと乾燥させるようにしましょう！！