

特集

# マネープランを考えよう!

「これからの人生を豊かに暮らしたい」、そのためには、いつ、何が必要でしょう。そうしたライフプランを考えるうえで、必要となるのはお金です。自身のライフプランを実現するために今から「マネープラン」を考えましょう。

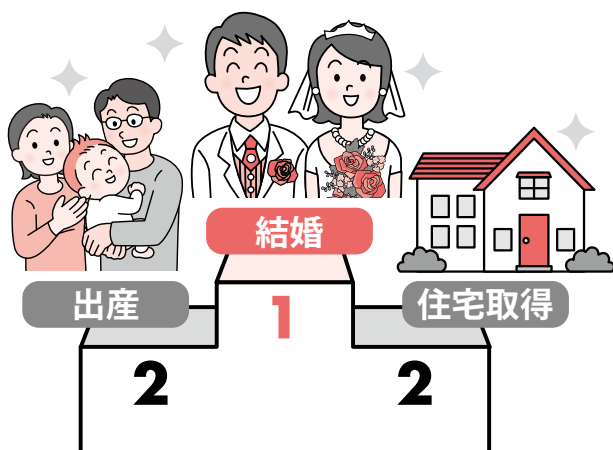
## 会員さんに聞きました 年代別にみる「マネープラン」

6月に実施した「マネープランアンケート」では、205名の会員さんから回答をいただきました。その中で、マネープランを「考えたことがある」「これから考える」という方が92%。考えるきっかけや重視する点は年代によって下記のように異なる結果となりました。

### Q.1 マネープランを考えるきっかけになったイベントは?

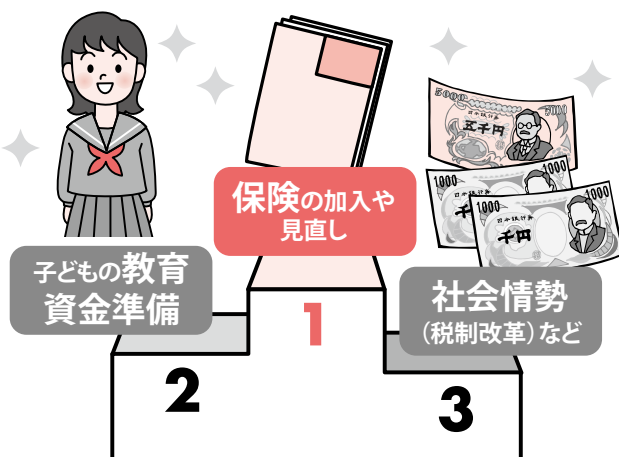
20~30歳代

「結婚」「出産」「住宅ローン」など  
目の前の生活資金が中心

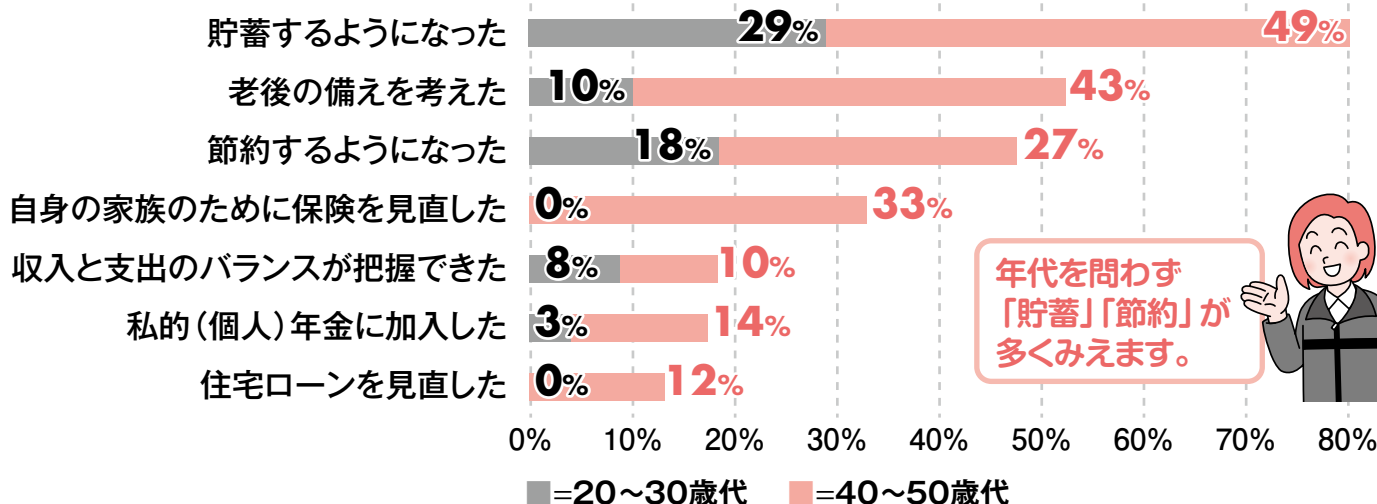


40~50歳代

老後を見据えた「保険の見直し」や  
税制改革などの「社会情勢」も意識



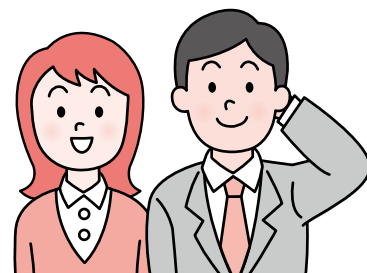
### Q.2 マネープランを考えてどんな変化がありましたか?



## 20～30歳代に聞く 会員さんのマネーライフ事情

プライベートでは親から独立し、結婚や出産など新しいイベントの機会が増える年代。各イベントで必要となる資金や、子育てや住宅ローンなど出費もありますが、10年20年先の生活を視野に入れたライフプランを考えることも必要です。

20～30歳代の皆さんは、どのようにお考えでしょうか。



### 人生の三大支出について

人生の三大支出を「考えている」「これから考える」という方が66%以上。若いうちから、5年、10年、20年先の生活を視野に入れたマネープランを考えられています。また、将来への備えとして「貯蓄」が一番多いことがわかります。

#### 教育資金

「考える」  
「これから考える」 **66%**

- 1 貯蓄
- 2 奨学金、ローン
- 3 親からの援助

#### 知っておきたい!

孫への教育資金一括贈与  
最大1,500万円まで非課税※  
(2019年3月末まで)

#### 住宅資金

「考える」  
「これから考える」 **76%**

- 1 貯蓄
- 2 ローン
- 3 親からの援助

#### 知っておきたい!

子へ住宅取得等資金贈与の特例  
最大3,000万円まで非課税※  
(2019年6月末まで)

#### 老後の備え

「考える」  
「これから考える」 **78%**

- 1 貯蓄
- 2 私的(個人)年金や保険に入る
- 3 再任用(就労)をする

※詳しくは所轄の税務署におたずねください

### 貯蓄について

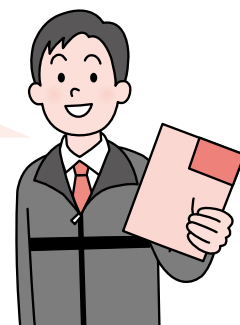
「将来を見据えたマネープラン」を考えた時、「貯蓄」で会員の皆さんが重視する点を聞いてみました。

#### 預貯金で重視することは?

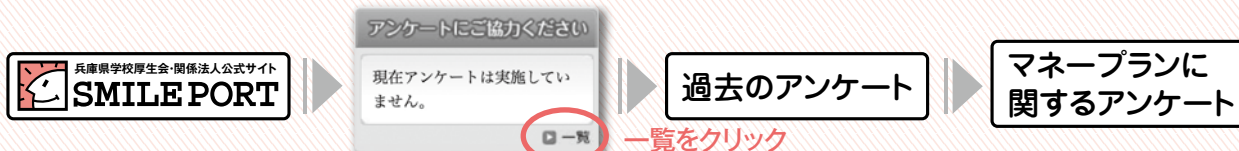
- 1 利率
- 2 安全安心(元本保証)
- 3 給与引き去り

厚生会は、会員の皆さんの「マネープラン」をサポートできる預金をご案内しています。

各支部職員は、ファイナンシャル・プランニング技能士資格を取得しており、会員の皆さん一人ひとりの相談に合わせてアドバイスしています。



「ライフプランに関するアンケート」の結果は、スマイルポートでもご覧になれます。



# 貯める

20~30歳代の3年、5年先を視野に入れた貯蓄を具体的に見ていきましょう。  
 厚生会は市中銀行より有利な利率でお預かりできます。(2016年10月1日現在)

## 住宅資金

住宅資金を目的として計画的に積み立てましょう。

**すまいる積立預金(5年もの)の場合**

**変動金利(年利)0.550%**

月3万円×60ヵ月＝  
ボーナス10万円×10回

**280万円**  
+利息



## 教育資金

大学の入学金の積み立ては、お子様が中学3年生の7月から積立を開始すると、高校3年生の8月末に満期を迎えることができます。

**すまいる積立預金(3年もの)の場合**

**変動金利(年利)0.510%**

月2万円×36ヵ月＝  
ボーナス5万円×6回

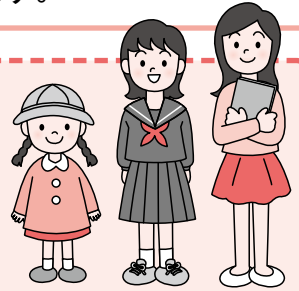
**102万円**  
+利息

複数申込みが可能なので、お子様ごとに積み立てることができます。

## 退職後の備え ハイブリッド積立

**貯蓄 + 保険**

貯蓄(すまいる積立預金5年もの)と年金(ハッピーライフ年金)をバランスよく積み立てる制度です。



**特典**

継続5年2か月の積立期間経過後は、すまいる住宅貸付・教育貸付の新規申込時に優遇金利が適用されます。

※詳しくは本誌10ページをご覧ください

積立金は住宅資金・教育資金に充てられます。

## ボーナス預金予約申込み受付中!

期間限定で特別利率の「キャンペーン定期預金」

定期預金1年もの  
通常利率0.510%

キャンペーン利率

**0.525%**  
(税引き後0.418%)

予約のみ

事前に予約申し込みすると、ボーナスから申し込み金額を引き取ります。現金を振り込む手間が省けて便利!  
 ※詳しくは本誌8ページをご覧ください

[厚生会ハウジング提携会社 広告]

**G'clef**  
ジークレフ須磨名谷レジデンス

実際の生活空間をご覧ください。

※掲載の外観写真は嵐分譲を撮影(平成28年3月)、室内写真はモデルハウス(3号地)を撮影(平成28年7月)したものです。一部オプションや設計変更が含まれております。

いよいよ最終期 全棟堂々完成

ジークレフ須磨名谷レジデンス

熟成された穏やかな時が流れる地に、美景な暮らしがはじまる。

神戸市営地下鉄西神・山手線「名谷」駅へ徒歩15分「妙法寺」駅へ徒歩12分 駐車場2台可。 **3,900万円台**～

- 「ジークレフ須磨名谷レジデンス」第2期物件概要●所在地：神戸市須磨区南落合1丁目10番1他●交通：地下鉄西神・山手線「名谷」駅徒歩15分、「妙法寺」駅徒歩12分●用途地域：第1種低層住居専用地域・第1種高度地区・宅地造成工事規制区域●地目：宅地●建ぺい率：40%●容積率：80%●開発総面積：3,843.02㎡●総区画数：25戸●敷地面積：140.33㎡(1区画)～161.68㎡(1区画)●道路幅員：約6m、約8m●駐遊食料/なし●構造：木造神組壁工法(2×4工法)2階建て●開発検査済番号：第6161号(平成26年8月21日)●施設設備：関西電力、大阪ガス、神戸市上下水道●事業主(売主)：神戸不動産株式会社 国土交通大臣(3)第7088号(一社)不動産委員会(公)首都圏不動産公正取引協議会加盟 〒651-4073神戸市中央区加藤津西2丁目2番41●販売代理(代)：株式会社ライフステージ 国土交通大臣(5)第5164号(公)近畿地区不動産公正取引協議会加盟、(一社)日本住宅建設産業委員会 〒532-0011 大阪府淀川区西中島5-5-15 新大阪センタータワー10F●設計・施工：西武建設株式会社●第2期第2期2次販売概要●販売戸数：6戸●間取り：4LDK●敷地面積：140.33㎡～161.68㎡●建物面積：100.40㎡～105.16㎡●販売価格(税込)：3,900万円～4,380万円●建築確認番号：第1995号15-6615(平成28年2月23日)●竣工予定：平成28年8月下旬●入居予定：平成28年10月初旬●順次申込時に持参頂くもの(1)平成26～27年分の収入証明(源泉徴収票又は確定申告書等)※本人確認書類●掲載の概要は平成28年9月1日現在のものです。
- 「ジークレフ須磨名谷レジデンス」建築条件付分譲宅地概要●所在地：神戸市須磨区南落合1丁目10番23他●今回販売区画数：2区画●敷地面積：156.67㎡(13号地)～156.73㎡(12号地)●工事完了年月/完成済●販売価格：2,427万円(2区画)この土地は土地売買契約後3ヶ月以内に当社指定の建築業者と建築請負契約を必ずAで頂くことを停止条件として販売します。この期間内に建築請負契約が成立しない場合は、売買契約はなかったことになり申し込み金その他お預かりした金員は全額無条件にて返還します。先着順につき、契約の場合はごさい。●広告有効期限：平成28年12月末

事業主(売主) 販売代理(媒介) 問合せ先「ジークレフ須磨名谷レジデンス」販売センター  
**KOBELCO 神鋼不動産** ライフステージ **0120-87-2902** 須磨名谷 検索  
 ■営業時間：10:00～18:00 水・木曜日休

# 借りる

20~30歳代の教育資金・住宅資金の備えで2番目に多かったのは「ローンを考える」。住宅ローンと子育ての時期はかさなります。そんなときは厚生会の職員に相談してください。

## 住宅資金

### すまいる住宅貸付

#### 紹介キャンペーン

住宅貸付の利用をご検討中の方をご紹介いただくと、3,000円分のギフトカタログをプレゼント!(2017年3月末まで)

#### 無担保枠拡大キャンペーン

キャンペーン期間中の新規申し込みの場合、無担保枠限度額を現行の1,500万円から2,000万円に拡大しています。

(2017年9月2回目締め切り分まで)

※詳しくはスマイルポートをご覧ください

#### さらに優遇金利! ハイブリッド積立・厚生会ハウジング

ハイブリッド積立と厚生会ハウジングの両方の特典を受けることができます。

※併用後の貸付金利は1.000%になります

※厚生会ハウジングの詳細は本誌16ページをご覧ください

## 教育資金

### 奨学金

#### 就学・就職助成貸付金

お子様が義務教育を修了するとき、就学もしくは就職の仕度金助成として、15万円を無利息で借り入れることができます。

●問合せ 事業企画部福祉課  
☎(078)331-9968

### 教育貸付

#### 教育貸付

高等学校以上の、就学に必要な資金や奨学金の返済に必要な資金の借り入れができます。

●例えば大学の入学金で100万円を借りると

返済額は 月14,493円×72回=

**1,043,496円** + 保証保険料

ハイブリッド積立  
優遇金利適用の場合

**年利1.410%**  
(通常1.620%)

(2016年10月1日現在)

預金・貸付について、お気軽にお尋ねください。所属所を訪問している厚生会の担当者が、詳しく説明します。お気軽にお声かけください。

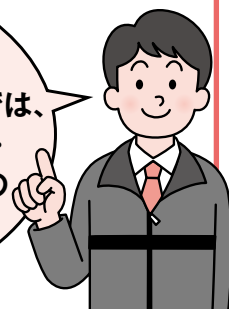
スマイルポートからもご覧いただけます。



預金・貸付

手続きかんたんシステム  
ログイン

「手続きかんたんシステム」では、パソコンやスマートフォン・携帯電話から厚生会事業の手続きができて便利です。



●問合せ 各支部事務所または業務部業務1課預金・貸付係 ☎(078)331-9974

(兵庫県学校厚生会 関係団体広告)

## 年金共済 で、ゆとりあるセカンドライフをめざしませんか?

現職中に積立

月々積立

月額5,000円以上1,000円単位で積み立てられます。  
※ご加入後に増額・減額もできます。

まとまったお金を積み立てたいときは…

ボーナス積立

10万円以上1万円単位

任意積立

で積み立てられます。

※ボーナス積立、任意積立は取崩し(一部解約)ができます。

ご退職時に受取年金を決定

●年金原資(積立金)が受け取りたい年金に足りない場合は、一時払掛金で原資を積み増しすることができます。

●年金原資(積立金)が受け取りたい年金より多い場合は、超過分を一時金でお支払いします。

無理のない金額で毎月、コツコツ!



ご契約にあたっては必ずパンフレットおよび重要事項等説明書(契約概要・注意喚起情報)をご覧ください。制度内容をご確認ください。

## あんしん むすぶ 教職員共済

資料請求・お問い合わせは

教職員共済生活協同組合  
兵庫県事業所

〒650-0004  
神戸市中央区中山手通4丁目10-8  
ラッセホール4F

電話(078)221-9730  
FAX(078)221-1199

承09-16-03(0911)